

**Проект изменения (дополнения) Генерального плана**

**Морозовского сельского поселения**

**Россошанского муниципального района Воронежской области в части  
установления границ населенных пунктов**

**Текстовое, графическое и координатное описание прохождения границы села  
Анцелович Морозовского сельского поселения**

## Описание границ населенного пункта

От точки 1 проходит по южной стороне полосы защитных древесно-кустарниковых насаждений в восточном направлении до точки 2.

От точки 2 проходит по степной растительности в восточном направлении до точки 3.

От точки 3 пересекает дорогу местного значения Нагорное-Анцелович, проходит по южной стороне полосы защитных древесно-кустарниковых насаждений в восточном направлении до МЗ 1.

От МЗ 1 проходит по восточной границе огородов ул.Садовой в южном направлении до точки 4.

От точки 4 проходит по степной растительности, следует по северной стороне полосы древесно-кустарниковых насаждений в восточном направлении до точки 5.

От точки 5 проходит по степной растительности параллельно ул. Луговой в северо-восточном направлении до точки 6.

От точки 6 проходит по степной растительности параллельно ул. Луговой в северо-восточном направлении до точки 7.

От точки 7 проходит по степной растительности параллельно ул. Луговой в северо-восточном направлении до точки 8.

От точки 8 проходит по степной растительности параллельно ул. Луговой в северо-восточном направлении до точки 9.

От точки 9 проходит по степной растительности параллельно ул. Луговой в северо-восточном направлении до точки 10.

От точки 10 пересекает автодорогу местного значения Анцелович-Ивановка, проходит по степной растительности параллельно ул. Луговой в северо-восточном направлении, пересекая грунтовую дорогу до точки 11.

От точки 11 проходит по степной растительности параллельно ул. Луговой в северо-восточном направлении до точки 12.

От точки 12 проходит по степной растительности в северо-восточном направлении до точки 13.

От точки 13 пересекает грунтовую дорогу, проходит по западной границе полосы отвода железной дороги «Лиски-Луганск» в юго-восточном направлении до точки 14.

От точки 14 проходит по степной растительности в юго-западном направлении до МЗ 2.

От МЗ 2 проходит по южной границе огородов ул.Луговой в юго-западном направлении до точки 15.

От точки 15 проходит по южной границе огородов ул.Луговой в юго-западном направлении, следует по луговой растительности до точки 16.

От точки 16 проходит по луговой растительности, местами закустаренной в юго-западном направлении до точки 17.

От точки 17 проходит по луговой растительности, местами закустаренной в юго-западном направлении до точки 18.

От точки 18 проходит по южной границе огородов ул.Луговой в юго-западном направлении до точки 19.

От точки 19 проходит по южной границе огородов ул.Луговой в юго-западном направлении до точки 20.

От точки 20 проходит по южной границе огородов ул.Луговой в юго-западном направлении до точки 21.

От точки 21 проходит по южной границе огородов ул.Луговой в юго-западном направлении до точки 22.

От точки 22 проходит по южной границе огородов ул.Луговой в юго-западном направлении до точки 23.

От точки 23 проходит по южной границе огородов ул.Луговой в юго-западном направлении до точки 24.

От точки 24 проходит по южной границе огородов ул.Луговой в юго-западном направлении до точки 25.

От точки 25 проходит по заболоченному лугу днища балки Болховец в юго-западном направлении до точки 26.

От точки 26 проходит по заболоченному лугу днища балки Болховец в юго-западном направлении до точки 27.



От точки 27 проходит по заболоченному лугу днища балки Болховец в восточном направлении до точки 28.

От точки 28 проходит по заболоченному лугу днища балки Болховец в южном направлении до точки 29.

От точки 29 проходит по заболоченному лугу днища балки Болховец в юго-западном направлении до точки 30.

От точки 30 проходит по заболоченному лугу днища балки Болховец в юго-западном направлении до точки 31.

От точки 31 проходит по заболоченному лугу днища балки Болховец в южном направлении до точки 32.

От точки 32 проходит по заболоченному лугу днища балки Болховец в юго-западном направлении до точки 33.

От точки 33 проходит по заболоченному лугу днища балки Болховец в юго-восточном направлении до точки 34.

От точки 34 проходит по заболоченному лугу днища балки Болховец в юго-западном направлении до точки 35.

От точки 35 проходит по западному склону балки Болховец в северо-западном направлении до точки 36.

От точки 36 проходит по степной растительности в западном направлении до примыкания к грунтовой дороге до точки 37.

От точки 37 проходит по восточной стороне грунтовой дороги в северо-восточном направлении до точки 38.

От точки 38 проходит по степной растительности в северо-восточном направлении до точки 39.

От точки 39 пересекает грунтовую дорогу в северо-восточном направлении до точки 40.

От точки 40 проходит по степной растительности в северо-восточном направлении до МЗ 3.

От МЗ 3 проходит по степной растительности в северо-западном направлении, пересекает грунтовую дорогу до точки 41.

От точки 41 проходит по южной границе территории мехмастерской в северо-западном направлении до точки 42.

От точки 42 проходит по западной границе территории мехмастерской в северном направлении до точки 43.

От точки 43 проходит по степной растительности в северном направлении, пересекает грунтовую дорогу до точки 44.

От точки 44 проходит по южной окраине пахотного массива в северо-западном направлении до точки 45.

От точки 45 проходит по южной окраине пахотного массива в северо-западном направлении до точки 46.

От точки 46 проходит по западной окраине пахотного массива в северо-западном направлении до точки 47.

От точки 47 проходит по западной окраине пахотного массива в северном направлении до точки 48.

От точки 48 проходит по западной окраине пахотного массива в северном направлении, пересекая грунтовую дорогу до точки 49.

От точки 49 проходит по восточной стороне грунтовой дороги в СЗ направлении до точки 50.

От точки 50 проходит по восточной стороне грунтовой дороги в СЗ направлении до точки 51.

От точки 51 проходит по восточной стороне грунтовой дороги в СЗ направлении до точки 52.

От точки 52 проходит по восточной стороне грунтовой дороги в СЗ направлении до точки 53.

От точки 53 пересекает автодорогу регионального значения «Воронеж-Луганск» - Криничное-Первомайское-Ивановка в северо-западном направлении до точки 54.

От точки 54 пересекает грунтовую дорогу, проходит по западной границе огородов ул.Кутузова в северо-восточном направлении до точки 55.

От точки 55 проходит по северной стороне грунтовой дороги в восточном направлении до точки 56.

От точки 56 проходит по огородам в северо-восточном направлении до точки 57.

От точки 57 проходит по огородам в восточном направлении до точки 58.

От точки 58 проходит по степной растительности в северо-восточном направлении, следует по восточной окраине пахотного массива, пересекает грунтовую дорогу до точки 1.

### Перечень координат характерных точек в МСК-36

Номера точек	Координаты	
	X	Y
1	345522.20	1328860.88
2	345521.61	1328982.83
3	345520.80	1329008.84
МЗ 1	345513.03	1329164.00
4	344767.90	1329111.83
5	344741.83	1329350.76
6	344899.81	1329654.17
7	345103.25	1330055.40
8	345157.62	1330139.00
9	345213.56	1330210.55
10	345280.54	1330272.89
11	345359.39	1330405.13
12	345491.30	1330692.49
13	345511.12	1330735.90
14	345396.39	1330784.18
МЗ 2	345366.96	1330710.12
15	345341.44	1330618.34
16	345275.33	1330501.12
17	345237.21	1330454.33
18	345224.12	1330408.52
19	345119.64	1330278.14
20	344913.11	1330081.46
21	344747.09	1329874.31
22	344711.29	1329752.61
23	344643.87	1329612.20
24	344568.91	1329491.58
25	344522.92	1329413.07
26	344388.12	1329298.24

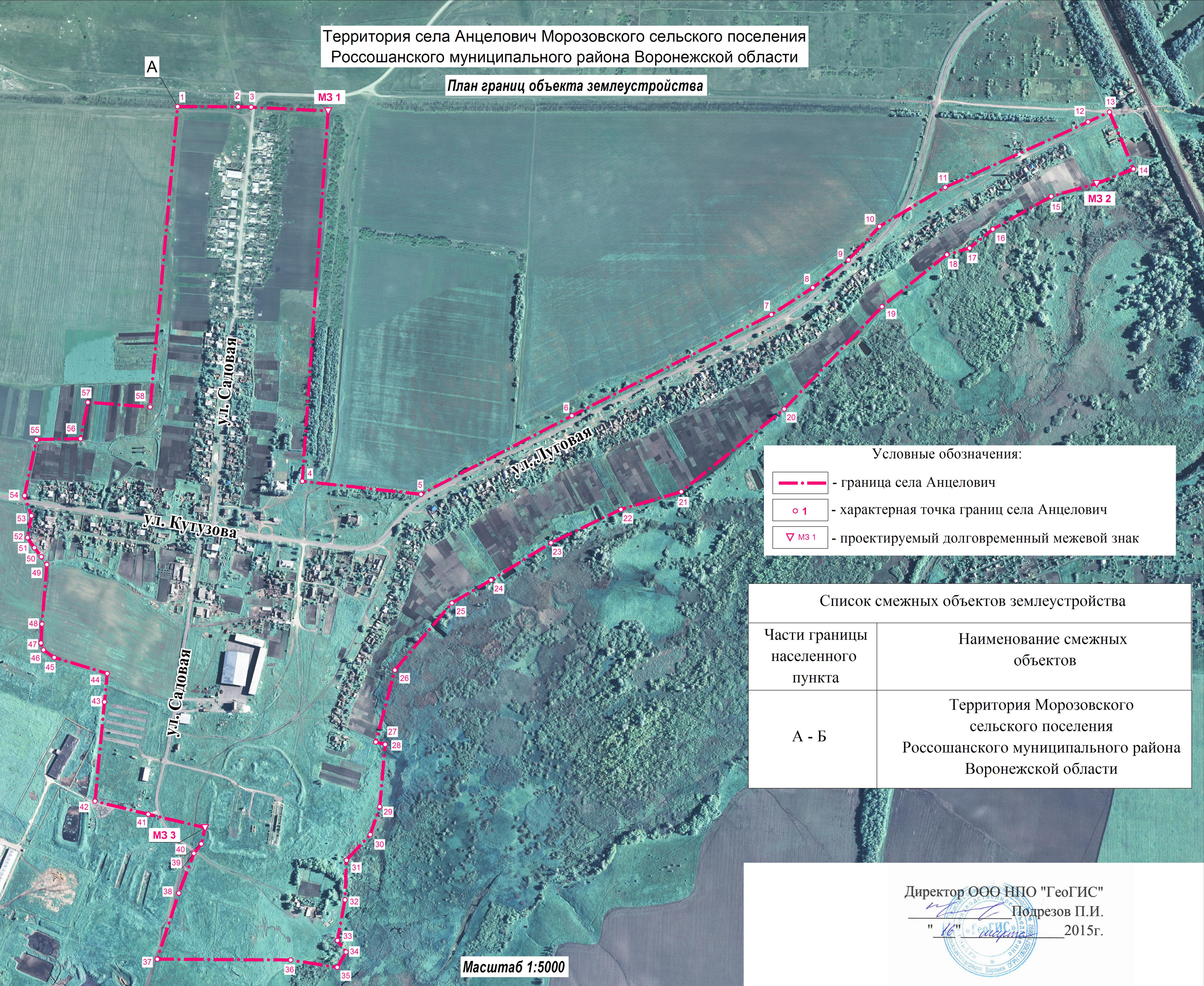


27	344243.10	1329259.81
28	344238.66	1329278.80
29	344113.22	1329267.81
30	344056.95	1329248.79
31	344005.03	1329200.87
32	343925.48	1329197.64
33	343843.95	1329182.60
34	343820.72	1329200.09
35	343789.84	1329182.18
36	343804.39	1329088.62
37	343806.07	1328820.15
38	343939.06	1328863.46
39	344019.28	1328893.79
40	344038.25	1328908.59
M3 3	344070.67	1328916.34
41	344098.00	1328802.00
42	344124.17	1328694.73
43	344324.00	1328714.00
44	344381.21	1328719.52
45	344413.41	1328612.57
46	344428.61	1328591.07
47	344442.34	1328586.22
48	344480.80	1328588.05
49	344600.62	1328597.83
50	344616.16	1328587.04
51	344634.11	1328572.79
52	344654.56	1328558.88
53	344698.53	1328567.05
54	344739.33	1328553.20
55	344852.02	1328577.00
56	344853.72	1328665.85
57	344926.62	1328680.56
58	344917.60	1328805.98
1	345522.20	1328860.88






Территория села Анцелович Морозовского сельского поселения  
Россошанского муниципального района Воронежской области

План границ объекта землеустройства



Условные обозначения:

-  - граница села Анцелович
-  - характерная точка границ села Анцелович
-  - проектируемый долговременный межевой знак

Список смежных объектов землеустройства

Части границы населенного пункта	Наименование смежных объектов
А - Б	Территория Морозовского сельского поселения Россошанского муниципального района Воронежской области

Масштаб 1:5000

Директор ООО НПО "ГеоГИС"  
Подрезов П.И.  
"16" \_\_\_\_\_ 2015г.

